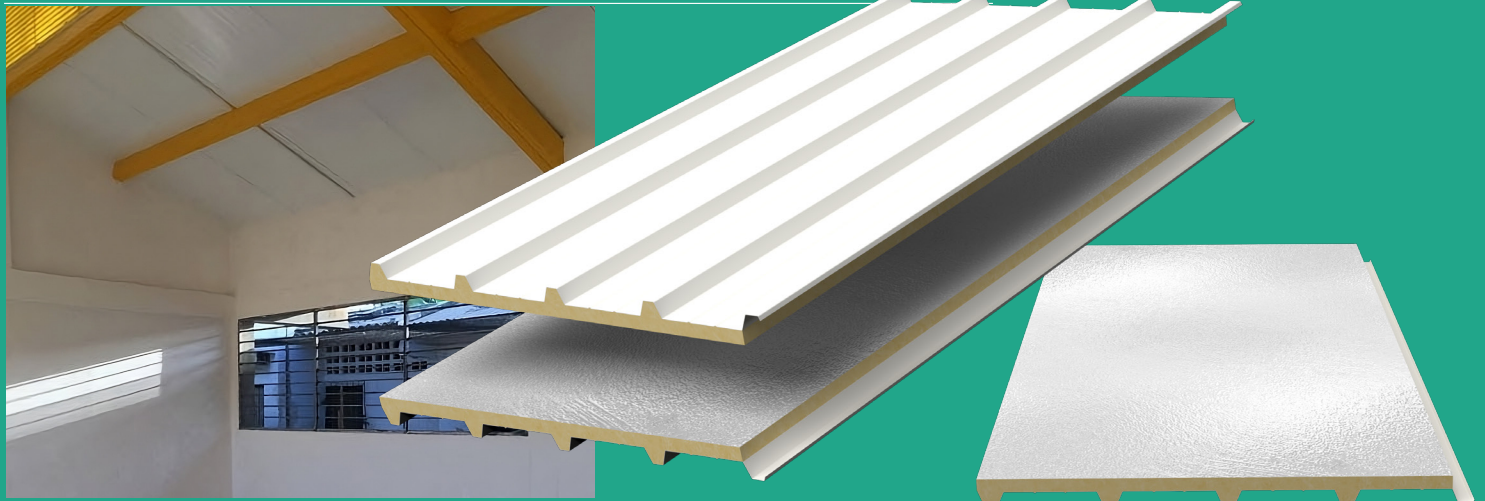


KingRoof® ECO/FOIL ALUMINIO - Ficha técnica

Sistemas de paneles aislados



Panel tipo sándwich, cara externa en acero o aluminio y cara interna en Foil de aluminio.

Especificaciones del producto:

- ▶ Lámina externa con recubrimiento de pintura tipo poliéster y pre tratamiento para mejorar adherencia del aislante. Cara interna resistente a la corrosión, ideal para proyectos avícolas.
- ▶ Índice Reflectancia Solar 78. (Ral 9002)
- ▶ Aislamiento estándar: Poliisocianurato **PIRSAFE**
- ▶ Longitud mínima de fabricación: 2,5 m (+/-10 mm), longitud máxima de fabricación: 12 m (+/-10 mm)

Beneficios

- ▶ Paneles amigables con el medio ambiente fabricado con pentano, aislante ecológico que actúa como agente expandente de la espuma, libre de CFC y HFC contaminantes de la capa de ozono.
- ▶ Bajo peso que permite mayor facilidad de transporte e instalación.
- ▶ Propiedades físicas que ofrecen durabilidad al paso del tiempo.
- ▶ Cuando se emplea en cubiertas impermeabilizadas, disminuye el efecto de condensación con respecto al sistema Deck Tradicional.

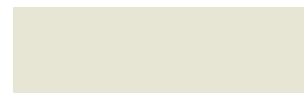
KingRoof ECO/FOIL ALUMINIO® cuenta con un plástico protector de polietileno aplicado en línea y adherido a la lámina metálica, que garantiza mantenerla en óptimas condiciones estéticas. Una vez salga el producto de la planta de producción, el plástico debe ser retirado al momento de instalarlo o en un plazo máximo de 1 mes.

Para una mayor información se recomienda ver las condiciones de almacenamiento y montaje de los paneles. Contacte a nuestro equipo técnico el cual le brindará el soporte necesario.

SISTEMA DE FIJACIÓN

-
- Arandela metálica
 - Arandela de neopreno
 - Caperuza metálica
 - Neopreno que recubre la parte inferior de la caperuza
 - Tornillo de fijación

Colores de línea:



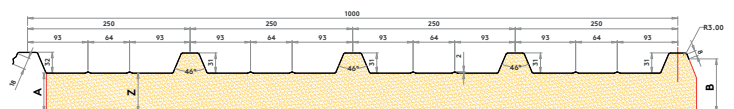
RAL 9002
Pantone Warm
Grey 1C



RAL 9006
Pantone 422C

Kingspan ofrece una amplia variedad de colores personalizados, bajo pedido. Nuestro equipo de ventas lo asesorará para satisfacer los requerimientos específicos de diseño.

Perfil KingRoof® ECO/FOIL ALUMINIO



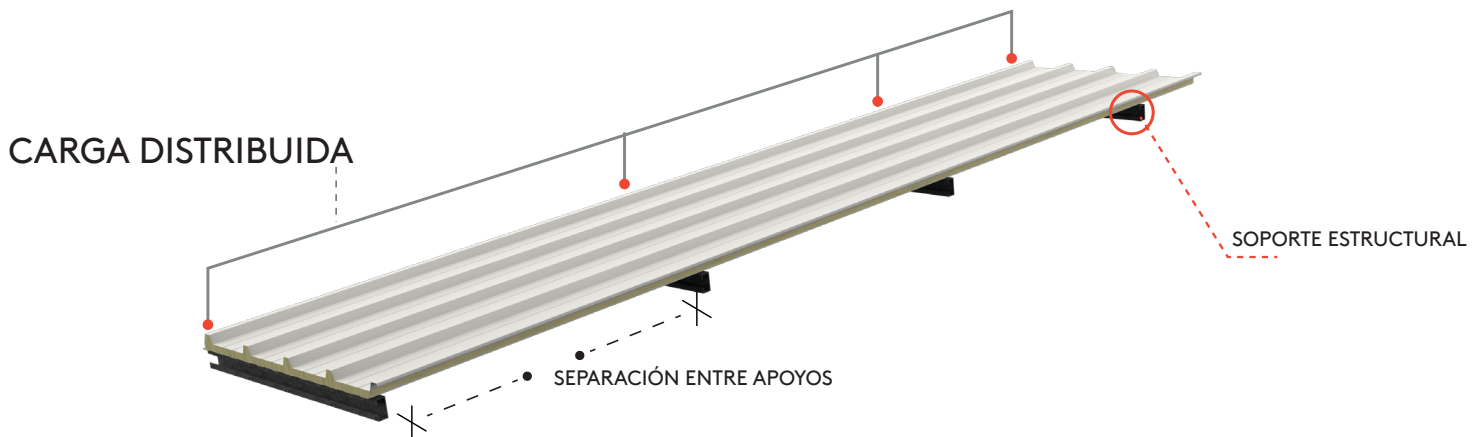
* Medidas en mm.

*La imagen de la caperuza es ilustrativa, el elemento real será entregado según disponibilidad.

KingRoof® ECO/FOIL ALUMINIO - Ficha técnica

Sistemas de paneles aislados

Espesor de Acero (CAL)	Espesor de Panel (mm)					
	15	18	30	40	50	80
CAL30 / Foil AL	3,78	3,90	4,38	4,78	5,18	6,38
CAL28 / Foil AL	4,26	4,38	4,86	5,26	5,66	6,86
CAL26 / Foil AL	5,03	5,15	5,63	6,03	6,43	7,63
CAL24 / Foil AL	6,18	6,30	6,78	7,18	7,58	8,78



Fy=230 Mpa Vano Múltiple	Separación última entre apoyos (L) para carga uniformemente distribuida (kg/m ²)																															
	CAL 30								CAL 28								CAL 26								CAL 24							
	100	120	140	160	180	200	220	240	100	120	140	160	180	200	220	240	100	120	140	160	180	200	220	240	100	120	140	160	180	200	220	240
	1,10	1,00	0,90	0,85	0,80	0,75	0,70	0,65	1,40	1,25	1,15	1,10	1,05	0,95	0,90	0,85	1,75	1,60	1,50	1,40	1,30	1,25	1,20	1,15	2,10	1,90	1,75	1,65	1,55	1,50	1,40	1,35

Las sobrecargas referenciadas en la tabla se han calculado de acuerdo con las especificaciones del Documento AISI S100 para miembros estructurales de acero formado en frío; tomando en consideración únicamente el aporte del metal base de la cara perfilada en acero, determinando las cargas últimas (ELU). Esta tabla solo considera la aplicación de cargas distribuidas uniformemente; no se considera la aplicación de cargas puntuales ni configuraciones de carga diferentes a las aquí mencionadas; para análisis más específicos consultar con el departamento técnico de Kingspan Colombia.

Conozca la última versión de este documento escaneando el siguiente código QR o visitando la página web www.kingspan.com.co




Calidad Innovación Servicio

¿Cómo podemos ayudar?

Con Nuestro Sistema de Paneles Aislados Kingspan, es fácilmente integrado a los proyectos de construcción.

Contacte a nuestro equipo de ventas

 Línea Nacional 018005184643

 (+57) 315 427 3680

 info@kingspancolombia.com

 www.kingspan.com.co

Se ha buscado que los contenidos de esta publicación sean precisos, sin embargo, Kingspan no acepta responsabilidad por errores o información engañosa. Recomendaciones, descripciones, sugerencias de uso de productos y métodos de instalación son solamente con fines informativos y Kingspan Paneles Aislados SAS no podrá aceptar responsabilidad del uso que se le dé.

