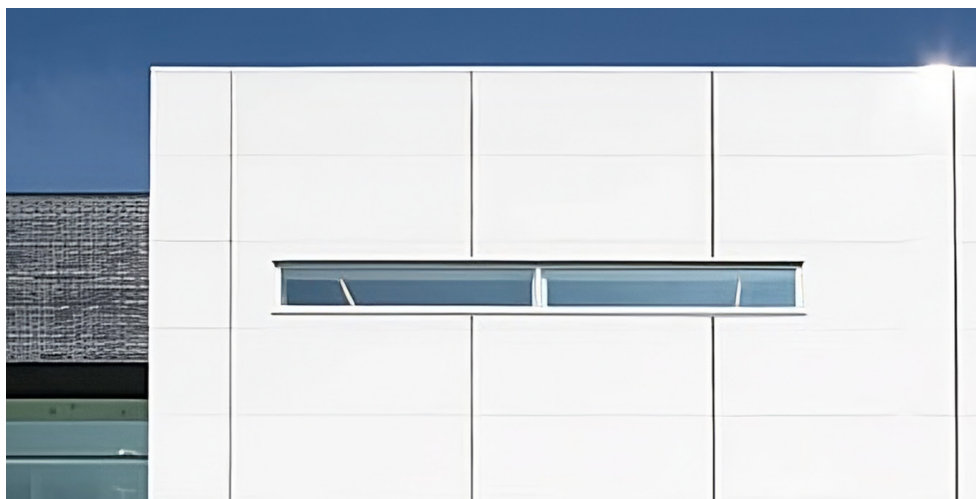


PANEL EVOLUTION

Guía técnica de producto y método de instalación.



Belleza y desempeño en un solo producto

La solución Evolution además de una increíble apariencia posee ventajas en su proceso unificado de instalación agregando velocidad y desempeño térmico.

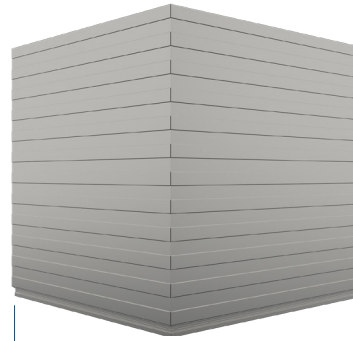
Presentamos la evolución de los métodos constructivos, sumada al diseño de un panel moderno, revestido en acero y que presenta un acabado único para cada fachada.



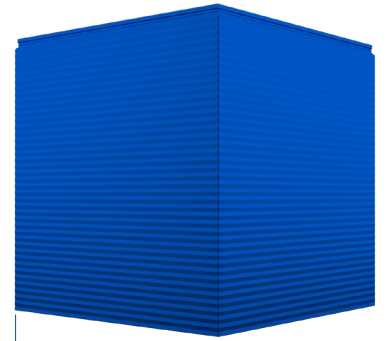
Esquineros

Logra bordes definidos y equinas envolventes fácilmente alcanzados con la línea Evolution.

*Vista Externa

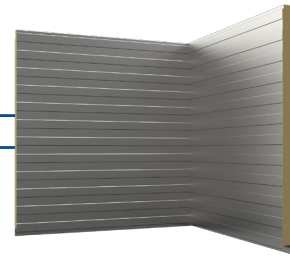


Acabo Acanalado



Acabo Diamantado

*Vista Interna



Totalmente adaptable al proyecto, crea nuevas formas, aplica acabados modernos y suaves a las fachadas.

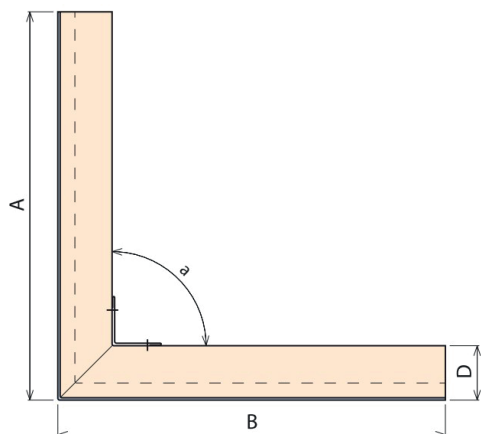


Características

Aspectos técnicos:

- D = 40, 50, 60 y 80 mm.
- $\alpha = 90^\circ$
- A y B = 1 x 1 m, 1 x 2 m y 1 x 3m.
- Calibres de acero: 28, 26 y 24
- Acabados: Diamantado, Acanalado, Liso*

*Calibre mínimo de acero: 24



Con Aislamiento:

PIR
SAFE


BENCHMARK
By Kingspan



Cantos

Aspectos técnicos:

Con núcleo en PIRsafe revestidos por laminas de acero prepintado, poseen excelente acabado arquitectónico proporcionado por el sistema de encastres con separación de 15 mm - 20 mm en los encajes, creando un borde infinito en los paneles instalados horizontalmente.

Ventajas:

- Mayor durabilidad de color y brillo en la fachada.
- Economía significativa en el sistema de climatización y costo de energía.
- Versatilidad arquitectónica.
- Obras más rápidas que los sistemas convencionales.

Características del revestimiento:

Acero galvanizado prepintado

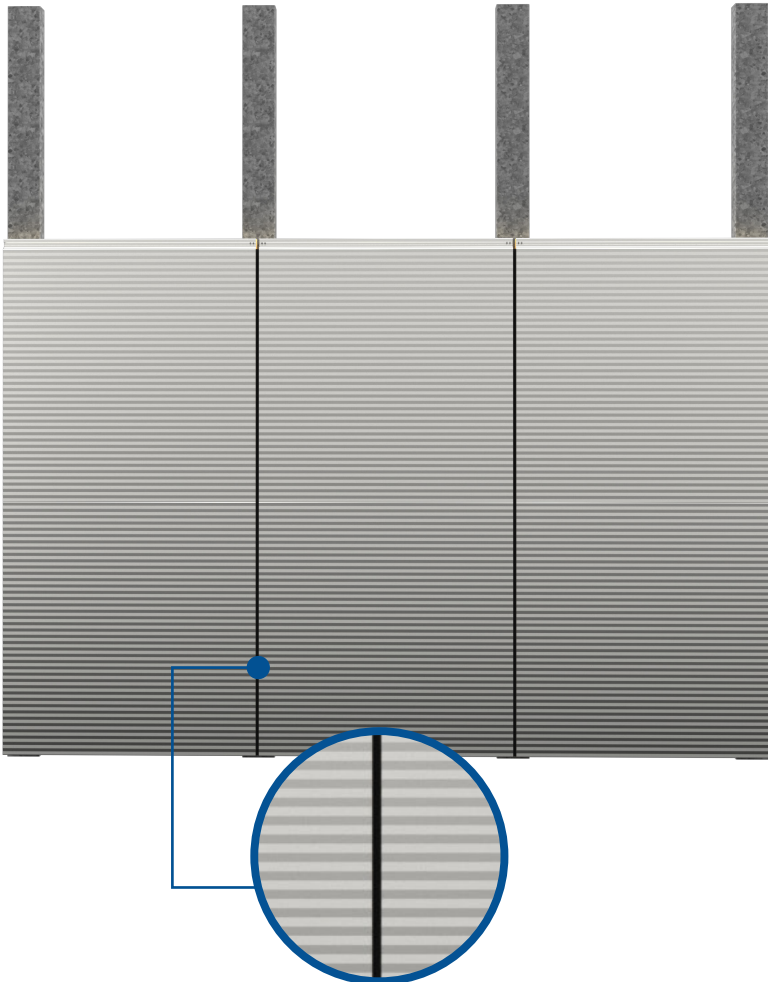
Cara externa: Cal 24, 26, 28

Cara interna: Cal 24, 26, 28

Ambas caras cromadas con imprimante epoxi (4 a 6 micrones) y acabado con pintura en poliéster (18 a 22 micrones)

Dimensiones:

- Espesores del panel: 40, 50, 60 y 80 mm
- Longitud máxima del panel 6,00 m.
- Longitud mínima del panel 2,00 m.



Tapa Junta*:

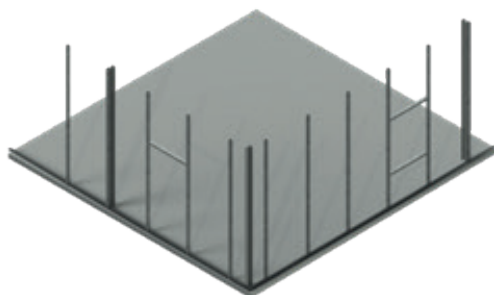


* Revisar detalles con el área técnica.

Instalación Panel Evolution (Cantos y Esquineros)

1

Verificar la estructura soporte de los paneles según los planos, para garantizar que estén en el lugar correcto; simultáneamente, se deberá verificar la estructura de soporte en términos de planitud, plomo y linealidad, para así evitar pérdida de tiempo en la instalación y obtener una apariencia correcta. Informe al constructor o contratista si las tolerancias de instalación no corresponden.

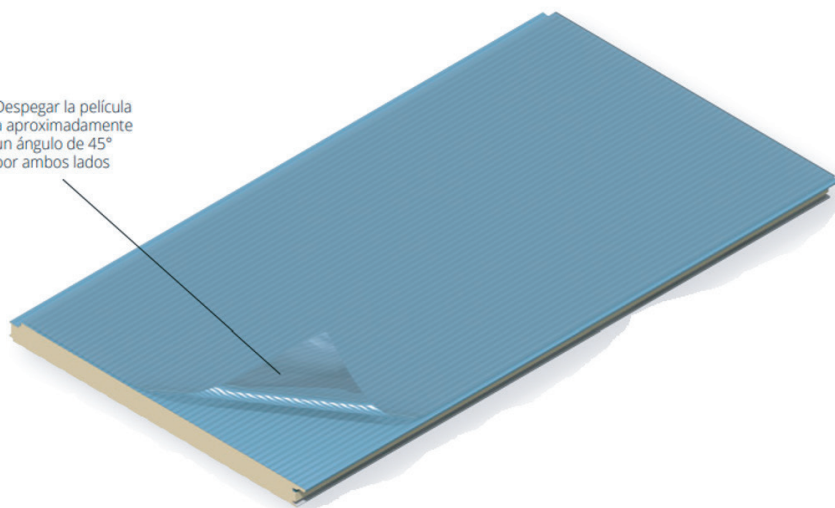


2

Procedemos a instalar horizontalmente los paneles Evolution de forma ascendente, partiendo de la base y culminando en la parte superior, para esto aplicamos sellante en la estructura con lo que logramos estanqueidad y evitamos par se residuos. La fijación del panel Evolution a la estructura se realiza con tornillos autoperforantes de longitud variable según espesor del panel.



Despegar la película a aproximadamente un ángulo de 45° por ambos lados

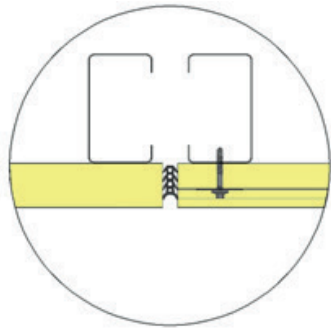


IMPORTANTE:

Máximo 30 días después de fabricado el producto, se debe retirar el film protector del panel a medida que se realiza la instalación del mismo, con una inclinación de 45° aproximadamente.

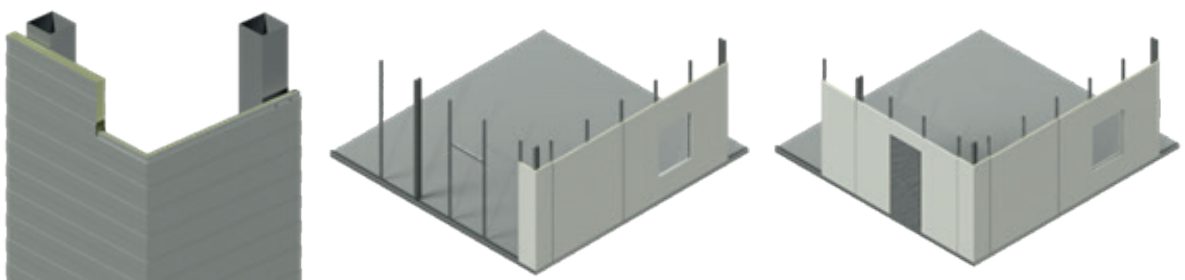
3

Cuando se completan dos franjas verticales adyacentes, se procede a instala el empaque de las juntas, este empaque en conjunto con el sellante brindan la característica de estanqueidad de la junta.



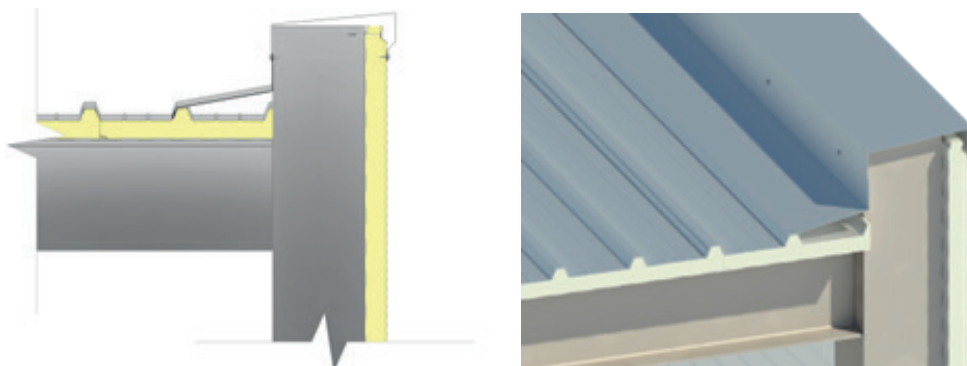
4

La instalación de los paneles continua de esta manera desde los tramos centrales de la fachada hacia las esquinas; donde finalmente se instalan los paneles esquineros y se da continuidad a la siguiente fachada para repetir el proceso nuevamente.



5

Finalmente, cuando ya se ha realizado el montaje de lo paneles, se procede a realizar la instalación de los accesorios requeridos como son los remates superiores de la fachada, culminando de esta manera el proceso de instalación.





Calidad Innovación Servicio

¿Cómo podemos ayudar?

Con Nuestro Sistema de Paneles Aislados Kingspan, es fácilmente integrado a los proyectos de construcción.

Contacte a nuestro equipo de ventas

 Línea Nacional 018005184643

 (+57) 315 427 3680

 info@kingspancolombia.com

 www.kingspan.com.co

Se ha buscado que los contenidos de esta publicación sean precisos, sin embargo, Kingspan Paneles Aislados SAS no acepta responsabilidades por errores o información engañosa. Las imágenes son únicamente de carácter ilustrativo y referencial. Recomendaciones, descripciones, sugerencias de uso de producto y métodos de instalación son solamente informativos y Kingspan paneles Aislados SAS no podrá aceptar responsabilidades del uso que se le dé.

